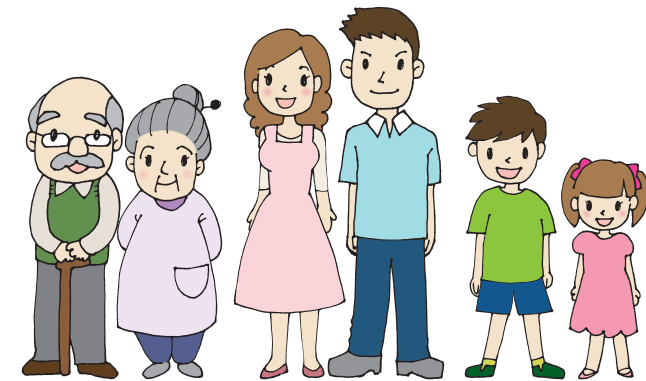


あなたの暮らし × 生物多様性



いま、わたしたちにできることは…？

わたしたちの暮らしは、
世界中のさまざまな資源を消費することで成り立っています。
しかし、こうした私たちの暮らしを支えるために、
世界の生物多様性が危機にさらされています。
世界の生物多様性とわたしたちの暮らしを守るために、
いま、できることを考えてみませんか？

名古屋市環境局環境活動推進課

〒460-8508 名古屋市中区三の丸三丁目 1 番 1 号

TEL 052-972-2692/FAX 052-972-4134

電子メール a2693@kankyokyo.city.nagoya.lg.jp

名古屋市公式ウェブサイト <http://www.city.nagoya.jp>

生物多様性

サイト内検索

■ 生物多様性って何？

生物多様性とは、**生きものや生態系の豊かさ**を表す言葉です。



① 南陽町の水田



② ヒメタイコウチ

地球上には、森、里、川、海など様々なタイプの自然があり、
その中に3,000万種ともいわれる多様な個性をもつ生きものがいます。



③ シラタマホシクサ



④ 東部丘陵の樹林

生きものはお互いにつながりあい、支え合って生きています。
そのつながりが切れてしまうと、多くの種は生存できなくなります。



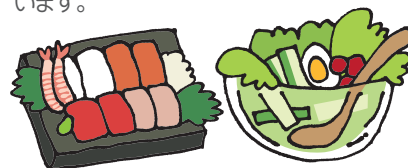
⑤ 藤前干潟

※②ヒメタイコウチ、③シラタマホシクサは、なごや周辺で見られる希少な生物です

■ わたしたちの暮らしに関係あるの？

たべもの

米、野菜、肉、魚介、果物などあらゆる**生きもの**の「いのち」をいただいています。



環境

上流域の森林では、雨水が地中に貯えられることにより洪水が抑制されるとともに、**安全でおいしい飲み水**がつけられます。

くすり

漢方薬や鎮痛剤など、**生きものから抽出した成分**を使って、数多くの医薬品が作られています。



文化

自然と上手に付き合うなかで、**料理、芸術、祭り**など地域性豊かな文化が育まれてきました。

衣服

綿や麻、絹や羊毛など**生きものから採取した繊維**を多く使っています。



住まい

日本の住居には、木材や畳など**植物由来の建材**が多く使われています。

わたしたちの暮らしは、たべものや飲み水など、
いろいろなかたちで生物がもたらす恵みに
支えられているんだね。

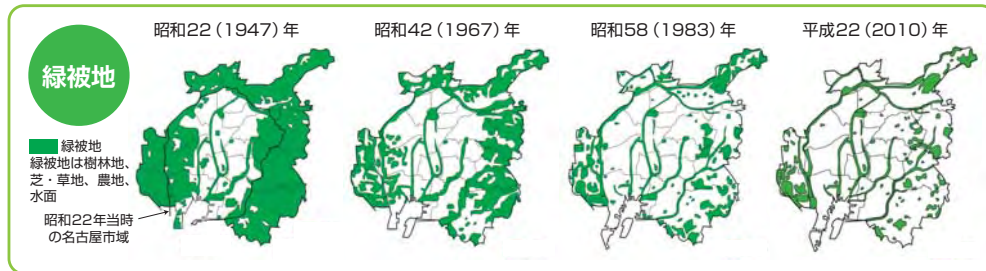


生物多様性の危機!

便利で快適な暮らしを追及するあまり、わたしたちが生物多様性をおびやかしているのです。

● 生育・生息地の減少

なごやでは、昭和40年ごろを境に急激な都市化が進みました。最近の20年間で約2,136ha(天白区の面積相当)の緑が失われています。

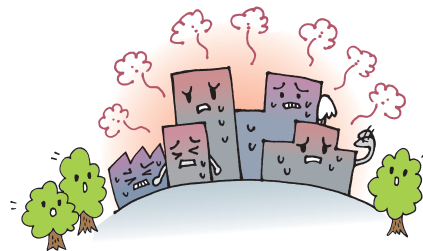


都市の生きものにとっては、緑のカーテンや家庭菜園も貴重なすみかになっています。

● 気候変動

地球の平均気温の上昇が1.5~2.5℃を超えた場合、動植物種の約20~30%の絶滅リスクが高まります。

CO2を減らすエコライフを心掛けることが間接的に生物多様性保全につながります。



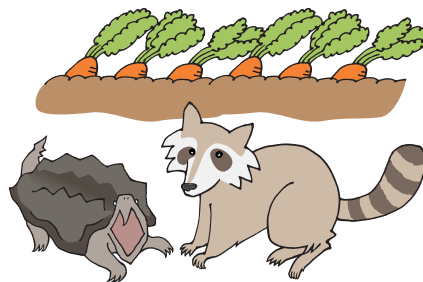
● 外来生物

人間の活動によって外国などから入ってきた生きもののことを指します。

強い繁殖力をもつものは、日本在来の生きものをおびやかします。

また、農作物を食べたり、人間に直接危害を加えたりする生きものもいます。

責任を持ってペットを飼育するなど、新たな外来生物を増やさないことが大切です。



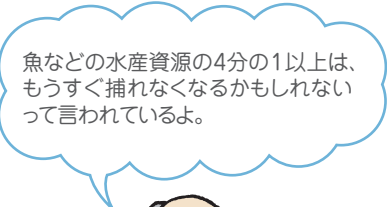
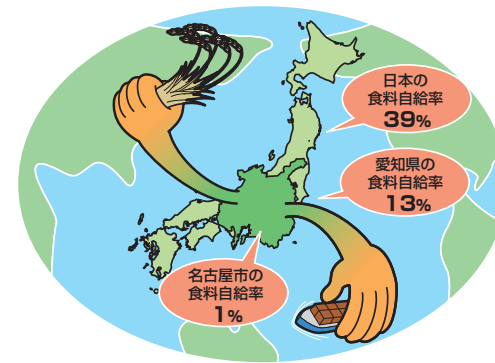
● 資源の過剰利用

わたしたちは、外国から輸入される食品や資源、つまり世界の生きものからの恵みに多く依存しています。

外国の資源を大量に利用することで、その地域の生物多様性だけでなく、そこに暮らす人々の生活にも影響を与えています。

資源のリサイクルやリユースは、新たな材料の調達や廃棄を抑制します。

■ 食料自給率



備考：食料自給率はカロリーベース、平成18年度の値
出典：日本及び愛知県は農林水産省資料、名古屋市は地域食料自給率試算ソフト(農林水産省ウェブサイト http://www.maff.go.jp/j/zyukyu/zikyu_ritu/zikyu04.html)より算出

エビとマングローブ

日本で食べるエビの95%は、東南アジアやオーストラリアなどの外国から輸入しています。特に東南アジアでは養殖生産が盛んで、沿岸のマングローブ林を伐採してエビの養殖池が造成されています。

なごや市民(225万人)が年間に消費する約1.7億匹のエビを養殖するために、約280haの池が必要とされています。これはナゴヤドーム58個分に相当します。

マングローブ林は80種以上の植物で構成され、魚類やカニ、エビ、貝など様々な生きものすみかです。わたしたちは、ナゴヤドーム58個分のマングローブ林に依存しているのです。



なぜ、いま保全が必要なの? それぞれの地域の生きものは、極めて微妙なバランスで保たれています。一度バランスを崩してしまうと修復することは非常に困難であるため、**早めの対応が必要です。**

わたしたちにできることは？

生物多様性がわたしたちの日々の暮らしとつながっていることを感じてみましょう。まずは身近なコトから始めてみませんか？

Act 1 あじわう

地元でとれたものを食べ、旬のものを味わいます。



旬の食材を味わって、むかしからの日本人が大切にしている季節感に関心を寄せてみましょう。

● 愛知から多く出荷される食材の一例 地元でとれるもの!

農業

イチジク・キャベツ・シソ・トマト・フキなど

漁業

アサリ・シラス・アナゴ・クルマエビ・タイなど

● 旬の食材の一例 旬のもの!

春

ミツバ・タケノコ・イチゴ・フキ・アサリなど

夏

エダマメ・トマト・オクラ・シジミ・アユなど

秋

イチジク・ギンナン・サツマイモ・サンマなど

冬

カブ・ネギ・ハクサイ・ユズ・ブリ・カキ(貝)など

旬の食べものは
おいしくて、
栄養も豊富なんだね。



キュウリやナスなどの夏野菜
は体を冷やしてくれて、
カブやハクサイなどの冬野菜
は体を温めてくれるんだよ。

近くの農地や漁場も、生きものにとっては貴重な生息・生育空間となっています。
地産地消や**旬産旬消**は、生産や輸送に必要なエネルギーの削減にもつながります。

地産地消 地域で生産された農産物をその地域で消費すること **旬産旬消** 旬の農産物を旬の時期に消費すること

Act 2 自然にふれる

名古屋市内にも、自然に触れることができる場所はたくさんあります。

川沿いや公園をゆっくり散歩してみると、多くの自然を感じることもできるかもしれません。お気に入りの自然スポットを見つけてみてください。

街のみどり



久屋大通公園(中区)
ケヤキ並木は、夏でもひんやり。

里山を感じる公園



猪高緑地(名東区)
都市ではめずらしい棚田があります。

水辺の野鳥



藤前干潟(港区)
たくさんの渡り鳥が飛来する国際的に重要な干潟です。
2002年にラムサール条約に登録されました。



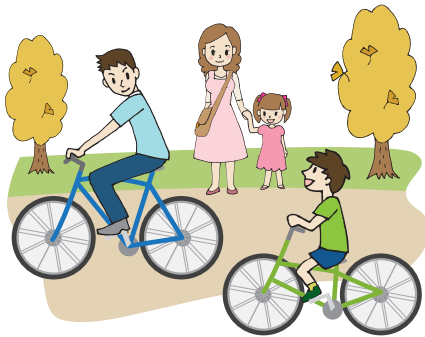
Act 3 つたえる

自然の素晴らしさや季節の移ろいを感じて、写真や絵、文章などで伝えます。

あなたのまちの自然をみんなに自慢してみませんか？

たとえば…

散歩しながら素敵だと思った自然の風景や草花、生きものの写真を撮ってみる。
公園などに出かけて、気に入った自然の風景を描いてみる。



自分自身はもちろんのこと、家族や友達に絵や写真を見せることで、自然の素晴らしさに気づいてもらうきっかけをつくることができます。

インターネットを使えば、世界中の人に、お気に入りの風景を紹介できるね。



風土や自然を生かした伝統文化や祭りもまちの自慢じゃな。

なごやで自然を感じる場所は？

	みどり	歴史	水辺
1位	東山動植物園	熱田神宮	山崎川
2位	庄内緑地公園	徳川園	天白川
3位	鶴舞公園	名古屋城	矢田川
その他	名古屋市農業センター、大森八竜湿地、猪高緑地など		

(平成21年度市政アンケート調査結果から)

Act 4 参加する

生きものや自然、人や文化との「つながり」を守るため、地域や全国の活動に参加します。

名古屋市内や周辺地域においても、行政機関や企業、環境保全に取り組む団体が主催する自然観察会や調査活動が行われています。
インターネットで「保全活動 なごや」などのキーワードで検索してみてください。



・市民の皆さんと自然観察会や生き物調査を実施する施設

■ なごや生物多様性センター

なごやに生息・生育する生きものとその環境を市民と協働で調査しています。活動に参加していただける「市民生きもの調査員」を常時募集しています。

〒468-0066 名古屋市天白区元八事五丁目230番地
TEL 052-831-8104 FAX 052-839-1695

電子メール bdnagoya@kankyokyoku.city.nagoya.lg.jp

ウェブサイト www.kankyo-net.city.nagoya.jp/biodiversity/



■ エコパルなごや(名古屋市環境学習センター)

名古屋市周辺の身近な自然の中で、野外体験により環境について学習することができる「野外体験型環境学習プログラム」を提供しています。

〒460-0008 名古屋市中区栄一丁目23番13号 伏見ライフプラザ13階
TEL 052-223-1066 FAX 052-223-4199

電子メール 2231066@kankyokyoku.city.nagoya.lg.jp

ウェブサイト www.ecopal.city.nagoya.jp/



■ なごや環境大学

様々な主体との連携により、多彩な教育講座、連携講座を主催、講座には、「自然共生・生物多様性」をテーマとしたプログラムも多数用意されています。

〒460-0008 名古屋市中区栄一丁目23番13号
伏見ライフプラザ13階(エコパルなごや内)
TEL・FAX 052-223-1223

電子メール jimu@n-kd.jp ウェブサイト www.n-kd.jp



なごや環境大学

Act 5 選択する

エコラベルが付いた生物多様性に配慮した商品を選んで買います。

エコラベルとは、環境への負荷が少ない商品であることをマーク等で表示するものです。ここでは、生物多様性に配慮して生産されたこと示す主なエコラベルを紹介します。

水産物

●MSC:海洋管理協議会



水産資源と海洋環境に配慮した「持続可能な漁業」を認証する制度です。認証漁業で獲られ、加工・流通過程においても認証された水産物にのみラベルを付けることができます。

さけ、たらこ、さばなど

●MEL:マリン・エコラベル・ジャパン

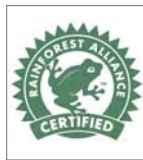


認証は生産段階と流通加工段階の2段階あり、水産資源の持続的利用や生態系の保全に配慮された漁業で獲られた水産物に付けられるマークです。

こうなご、さくらえびなど

農作物

●レインフォレスト・アライアンス



生態系の保護、水源や土壌の保全、労働者の待遇や生活向上などの持続可能な農業基準を満たした認証農園で作られた農産物に付けられるマークです。

コーヒー、紅茶、バナナなど

●フェアトレード



公平な貿易や労働条件、生産地の環境保全を目的に、持続可能な生産と生産者の生活に必要な価格を保証する製品を認証するマークです。

コーヒー、紅茶、チョコレートなど

お買い物で生物多様性保全に参加できるんだね。



配慮商品を取り扱う会社を応援できるのよ。

紙・木製品

●PEFC:森林認証プログラム



※このロゴはPEFCアジアプロモーションズの許可を得て使用しています

環境、社会、経済的な三つの側面を考慮した持続可能な森林経営の下で産出された木材原料や製品を認証するマークです。現在、37か国の森林認証制度が参加する国際森林認証制度です。

建材、コピー用紙、鉛筆など

●FSC®:森林管理協議会



環境保全と社会的利益に配慮し、経済的にも持続可能な管理・伐採が行われている森林から生産された木材・木材製品であることを認証するマークです。

建材、コピー用紙、鉛筆など

●SGEC:「緑の循環」認証会議



日本の多様な森林環境に配慮した認証基準に基づき審査・認証された丸太や木材製品等に付けられるマークです。

建材など

生物多様性に配慮している商品をわかりやすく表示する取組が認証制度です。認証制度には取組ごとに様々なマークやラベルが用意されています。探してみてくださいね。








あなたもできるコトから始めてみませんか？

MY行動宣言 5つの アクション

国連生物多様性の10年日本委員会 (UNDB-J) が「MY行動宣言5つのアクション」を呼びかけており、日本中で、生物多様性に配慮したライフスタイルが、広がっています。

詳しくはこちら

<http://undb.jp/action/five-action.html> (国連生物多様性の10年日本委員会 MY行動宣言5つのアクション)

- Act 1  **1** 地元でとれたものを食べ、旬のものを味わいます。
- Act 2  **2** 生の自然を体験し、動物園・植物園などを訪ね、自然や生きものにふれます。
- Act 3  **3** 自然の素晴らしさや季節の移ろいを感じて、写真や絵、文章などで伝えます。
- Act 4  **4** 生きものや自然、人や文化との「つながり」を守るため、地域や全国の活動に参加します。
- Act 5  **5** エコマークなどが付いた環境に優しい商品を選んで買います。