

おやがく 親学

広がれ、
親子のセカイ。



TOPICS

「親学」ってなあに？
子育てを振り返ろう
あいモンから4つの質問 **P2~**

家族で・地域で 学ぼう! **P4~**

親子でやってみよう! **P5~**

注目!!

みんなで楽しめる♪
イベントいろいろ **P6~**

巻末特集

来て!見て! ★壁新聞★

平成29年度「親学アクション」活動コンテスト
最優秀賞受賞 田光中学校PTA

詳しくは
P5へ

All Ages with P ~PTAは地域とともに~



親学ノススメ

名古屋市教育委員会では、子どもにとって親はどうあるべきかを考え、子どもとともに親として成長する楽しさについて学ぼうとする「親学」を推進しています。

子育てに完璧なマニュアルなどありません。子どもとともに学びあい、自らも一人の人間として成長していくことができれば、素晴らしい親子関係を築くことができるのではないのでしょうか。

「親学」 ってなあに？

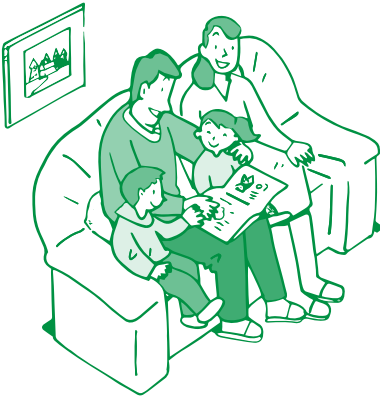
子育てを振り返ろう

数字で見る親学①

68.9%

家庭の教育力が低下していると思う市民の割合

平成29年度市政アンケートより



数字で見る親学②

34.1%

子どもの登校時等にあいさつが交わされていると思う市民の割合

平成29年度市政アンケートより



Q1 子どもと向き合う時間はありますか？

食事中や寝る前など、親も子もリラックスできる時間にじっくり話を聞いてみましょう。子どもは話を聞いてもらえると、存在を認められたと感じます。思春期になると、子どもとの距離を感じる時もあるでしょうが、そんな時こそ、日常的な会話を寄り添いながら続けていくことが大切です。

愛情をもって接する

間違った行いは、その場で正し、時には叱ることも必要です。しかし、叱ってばかりでは、子どもを伸ばすことはできません。子どもは「ほめて育てよ」とよく言われますように、ほめることが大切です。

叱るときもほめるときも、一人の人間として、我が子として、子どもを認めることを心掛け、親子の信頼関係を築いていきましょう。

ふれあい

地域のきずな

Q2 子どもの友達やその親の顔や名前を知っていますか？

個人情報保護への関心が高まるなか、子どもの友達やその親の顔や名前が分からない、一致しないということがめずらしくなくなってきました。このような時だからこそ、まずは、友達の親とつながる第一歩として、積極的に学校行事に参加して、あいさつをしてみてもいいでしょうか。

地域の活動に参加してみませんか

地域の方々とあいさつを交わしたり、地域のイベントや清掃などに親子で参加したりして、地域とのつながりをつくってみませんか。

多くの方とつながり、きずなを深めていくことで、子どもを見守り育てる地域が築かれていくのではないのでしょうか。

あいモンから4つの質問

もっと知りたい？
次のページへ
行ってみよう!



Q3 不規則な生活リズムになっていませんか？



生活リズムの安定は、子どもの心の安定も生み出します。また、子どものうちに規則正しい生活リズムを身に付けておくと、その後の生活習慣により影響を与えられています。例えば、食事や就寝の時間をだいたい決めておくと、子どもは、「その時間まで〇〇しよう」と時間の使い方を工夫するようになります。親は、小さな工夫を重ねながら、子どもの様子を見守ることが大切です。



早寝・早起き・朝ごはん

早寝・早起きや朝ごはんを食べるといった基本的な生活習慣は、子どもが健やかに成長するためにとっても大切です。

特に朝ごはんは、集中力ややる気を発揮し持続させることに深い関係があると言われています。親子で一緒にテーブルにつき、元気な朝のスタートを心掛けましょう。

生活習慣

思いやり

Q4 子どもの目を見て、話をしていますか？



子どもは、向き合って話を聞いてもらえると、親に受け入れられていると感じて安心します。このような安心感が、周りの友達への思いやりのある態度につながっていきます。

子どもの思いやりの心を育むために、子どもの目を見て、話をすることを心掛けてみましょう。



命の尊さを実感する

テレビやゲームなどで虚構の死に慣れて、命の尊さを感じにくくなっています。すべての命は、かけがえのないものであることや周りの愛情によって支えられていることを、子どもに伝えていきたいものです。

★ケータイ・スマホ★ 名古屋市の おすすめルール

- ◆家で利用する時間は、夜9時までにはします。(親に預けます)
- ◆食卓に持ち込みません。(電源OFFにします)
- ◆ケータイ・スマホで、人の悪口や個人情報を書き込みません。
- ◆ケータイ・スマホを使わない人を仲間はずれにしません。
- ◆知らない相手にメール等を返信しません。

心のSOSを受け止めて

子どもの心のSOSは、何気ない発言や態度に現れることがあります。こうした変化に気づくために、普段から子どもの様子に目を配ることが大切です。

もし、子どもが、いじめを受けたり、いじめにかかわっていたりしていることが分かったら、すぐに学校などに相談しましょう。そして、子どもの立場になって、人を傷つけてしまった時の心の痛みや傷つけられた時の苦しみを、一緒に考えてみてください。

また、世の中には、様々な差別や偏見があります。差別や偏見に対しては、私たち大人が、しない、許さない、という姿勢をきちんと示していく必要があります。



家族で・地域で 学ぼう!

★インターネット講座 (e-ねっと なごや)

名古屋市教育委員会が配信する「e-ねっと+なごや」の「親学ノススメ」のページでは、「あいさつ活動」「いじめ」「虐待」などのテーマから「親学」について考える講座を配信しています。

- ◆ 家族みんなで楽しもう!
「ファミリーデーなごや」へGO!! **NEW**
- ◆ ほめる・叱る ◆ 育児は育自
- ◆ 子どもとのすれ違いをなくす親子関係 ~思春期~
- ◆ 子どもの心を育み、
親子のきずなを深める“読み聞かせ”
- ◆ 親子で自然を楽しもう!
- ◆ 親子で一緒に楽しむ「ふれあい遊び」
- ◆ 親子で見直す子どもの安全
- ◆ 携帯電話の安全利用

- ◆ 一日のスタートは朝ごはんから
- ◆ 見直そう!
子どもの生活リズム
- ◆ 親子で一緒にお片づけ
- ◆ 親子で体を動かそう
- ◆ 子どもの
「しつけ」と「虐待」
- ◆ 仕事と家庭と子育てと



ふれあい

生活習慣

地域のきずな

思いやり

- ◆ 子どもの犯罪被害を防ぐために
- ◆ 地域で子どもを育てよう
- ◆ 「あい・あい・あいさつ活動」ノススメ
- ◆ 今こそ、父親の出番!~おやじの会~



- ◆ アサーションで
親子のコミュニケーション力UP!
- ◆ 命をどう語る
- ◆ 愛されているという実感を
- ◆ 子どもの心がわかりますか
~いじめ問題を理解するために~
- ◆ 「性」について
子どもと話してみませんか
- ◆ 情報化社会を生きていく力を
子どもに育てる



e-ねっと+なごや

検索

<http://www.manabu.city.nagoya.jp/>



★親学関連講座★

各区生涯学習センターで実施しています。
(託児付講座もあります)

webナビなごや

検索

<https://www.suisin.city.nagoya.jp/>



★相談窓口のご紹介★

様々な悩みなどは、一人で抱え込まずに相談することが大切です。学校の先生や家族、友人の協力や、子育てを応援・サポートしてくれるシステムなどを積極的に活用しましょう。

教育相談は
「ハートフレンドなごや」で
実施しています(Tel 683-8222)

幼稚園(保育園)でも、相談を行っています。お気軽にご相談ください。
(詳しくはお近くの園へ)



なごや人権啓発センター ソレイユプラザなごや

ソレイユプラザなごやでは、車いす体験、視覚障害者・高齢者・妊婦の疑似体験やタッチパネルでの学習などをとおして、身近な人権について気づききっかけを提供しており、親子で楽しみながら人権について学ぶことができます。

また、子ども向けの人権教室やクイズも開催しています。
(詳しくは、ソレイユプラザなごやのウェブサイトをご覧ください)ぜひ、ご来館ください。

「親学みたよ」で
来館者
プレゼント♪
先着500名



●所在地 中区栄1-23-13 伏見ライフプラザ12階
●お問合せ TEL684-7017 FAX684-7018
E-mail a6847017@shiminkeizai.city.nagoya.lg.jp
HP-URL <http://www.jinken.city.nagoya.jp/>

親子でやってみよう!

おすすめ!
MY親学アクション



家族みんなで 読書タイム

家族で読書に親しみ、家族ふれあいの時間
にしてみてもはいかがでしょうか。1文または
1ページずつ交替して読む「交替読み」、同じ本
を交換して読む「交換読書」、本を読んで聞か
せる「読み聞かせ」など、読書の仕方を工夫し
ながら、互いの感想を伝え合ってみましょう。

早起きして、親子で楽しく コミュニケーション

早寝・早起きで生まれた時間を活用して、
例えば親子で草花の水やりや散歩をしてみ
てはいかがでしょうか。生活習慣を整えながら、
親子のコミュニケーションを図ることで、心と
体の健康づくりができるでしょう。

ふれあい

生活習慣

地域のきずな

思いやり

いつものあいさつに 一言プラス

ご近所の方や子どもの友達と出会ったとき、
普段のあいさつに一言を添えてみませんか。
プラスした言葉をきっかけに交流が盛んになり、
互いをよく知ることができるでしょう。こうした
つながりが、地域のきずなを深める
ことにつながります。

家族同士で考えよう! ケータイ・スマホのルール

親しい友達同士では、ケータイやスマホによ
るコミュニケーションが過熱してしまうことが
あります。行き過ぎを防ぎ、互いを思いやっ
てコミュニケーションを図ることができるよ
うに、家族同士で話し合っ、ルールに
ついて考えてみてはいかがでしょうか。

最優秀賞

活動のポイントを
マネしてみませんか!

田光中学校PTA「親学アクション」活動のステキな取り組み
テーマ「All Ages with P ~ PTAは地域とともに ~」

★ポイント1

親子一緒に取り組む
アンケート活動

★ポイント2

子どもの意見を
生かしたPTA活動

★ポイント3

地域団体と
連携した取り組み

★ポイント4

子どもが参画する
PTA活動

地域へ広げよう! あい・あい・あいさつ活動

11月1日は
「あい・あい・あいさつの日」

11月は「あいさつ月間」

あい・あい・あいさつ活動のマスコットキャラクター
「あいモン」「アムくん」「あいさつし太陽!!」のパペットと、
「あいモン」の着ぐるみ、「あいモンキャップ」を貸出します。
学校、地域でのあいさつ活動にお使いいただけます。
子どもたちに大人気です! ぜひ、ご活用ください!!

●詳しくは、生涯学習課までお問合せください。
TEL:052-972-3253

一度かぶるとハマります! 私もハマりました。

つながりのある地域にしていくと
ともに、地域ぐるみで子どもを見守り
育てていくため「あい・あい・あいさ
つ活動」に積極的にご参加ください。

アサガオ運動を推奨しています。

ありがとう 朝いちばんに花を咲
さようなら かせる朝顔のように、
がんばろう 一日を通してたくさ
おはよう んの人とあいさつを
 交わしましょう!

みんなで楽しめる♪ イベントいろいろ

♪ ファミリーデーなごや ♪

家庭の大切さ、家族の役割の素晴らしさについて改めて考える「家庭の日」普及啓発イベント「ファミリーデーなごや」を開催しています。家族で楽しい一日を過ごしていただけるイベントです。ぜひお越しください。

参加無料



ステージ発表

図画作品展



各種ブース



平成31年1月12日(土)
日本ガイシホールにて
開催予定!!



次は、ミニゲーム!
うまくできるかな?



毎月第3日曜日は 家庭の日



「家庭の日」普及啓発作品の募集を行います。

園児の図画作品の募集については、7月中旬発行予定の「幼稚園の子どもたち」をご覧ください。

小中学生のポスター・作文の作品募集については、5月中旬に各学校を通じてご案内します。

たくさんのご応募お待ちしております。

中学生の部 最優秀賞
志賀中学校3年
今泉若葉さんの作品

※作者の学校・学年は制作当時のものです。

手をつなごう
心もつなごう
家庭の日

10月は「なごやっ子読書月間」です

子どもの読書の大切さや楽しさを親子で改めて考えるきっかけとしていただくため、教育委員会では、10月を「なごやっ子読書月間」とし、10月23日を「なごやっ子読書の日」と決めました。

～読書を楽しもう!!～

なごやっ子読書イベントを開催します。

平成30年秋頃にナディアパーク2階アトリウムにて開催予定です♪ お楽しみに♪



平成29年度なごやっ子読書イベントの様子

さわって! 遊んで! 学ぼう!

なごや子ども・若者わくわくフェスタ! (名古屋市青少年育成市民大会)

参加無料

インターネットの安心・安全な利用方法の啓発など、青少年の健全育成に関するブースが多数出展される楽しいイベントです♪
どなたでもご参加ください♪

★日時: 平成30年7月26日(木)

★会場: オアシス21 銀河の広場

《問合せ先》子ども青少年局青少年家庭課

TEL(052)972-3257 FAX(052)972-4439



来場者プレゼントがあるよ!



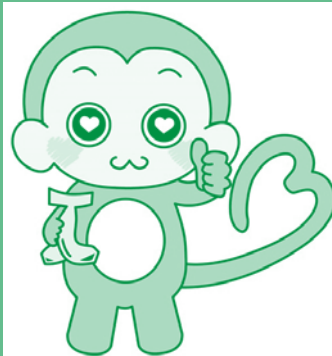
なごや子ども条例
マスコットキャラクター
「なごっち」

ミニゲーム! まちがいさがし



右と左のあいモンを見比べて、5カ所の違いを探して○を付けてね。
キリトリ線で切り取って、「ファミリーデーなごや」にお持ちください。

正解した方には
プレゼントを
さしあげます♪



✂ キリトリ線

登録してみませんか 親学推進協力企業制度

教育委員会では、保護者である従業員に対し「親学」にふれる機会を提供していただける企業(団体)を「親学推進協力企業」として登録しています。親学企業アクションプラン⑧項目から2つ以上を選んでご登録ください。
詳しくは、名古屋市公式ウェブサイトをご覧ください。

親学推進協力企業制度

検索



親学推進
協力企業
名古屋市教育委員会

親学企業アクションプラン⑧項目

- ① 親学を学ぼう!
- ② 親子で体験しよう!
- ③ 学校へ行こう!
- ④ 家族でいっしょに食事をしよう!
- ⑤ 子どもの記念日に本を贈ろう!
- ⑥ 地域の行事に親子で参加しよう!
- ⑦ 子どもに仕事を見せよう!
- ⑧ 企業からの独自提案!

登録企業一覧

(平成30年1月末現在 50音順)

㈱アーツネットワーク/㈱アーティストリー/アイウィル㈱/㈱アイストンプ/㈱愛知銀行/愛知産業㈱/㈱アイテクノ/㈱アオキ建築/㈱アクションパワー/
 ㈱あそびの森/㈱アップス/アラジン社労士事務所/有松工芸/有松校商工協同組合/㈱アルティアセントラル/㈱イー・アール・エス/㈱イーアイティー/㈱イーオン/
 ㈱イープラネット/㈱石川工業/㈱イセト一名古屋支店/㈱伊藤精密工具製作所/伊藤忠商事㈱中部支社/㈱伊藤光モータース/犬飼建設㈱/㈱インデックス/
 ㈱浦野設計/㈱エイテック/栄電産産業㈱/エイベックス㈱/永和化成㈱/㈱エヌデザイン/荏原商事㈱中部支社/エフエヌプランニング㈱/㈱桜花/㈱扇屋商店/
 大島建設㈱/㈱大竹組/㈱大嶽達郎建築設計事務所/㈱オービカル中部/㈱大平組/(福)オールフェアリー/㈱オカシズ/㈱小川屋米穀店/㈱オポコ/㈱オウリ/
 加賀耐火煉瓦㈱/カコム㈱/㈱笠原/㈱活英社/㈱勝演製作所/加藤自動車興業㈱/㈱カミヤマ/㈱川島鉄工所/菊水化学工業㈱管理本部/㈱菊谷生進堂/㈱木下商会/
 ㈱キャリアビジョン/㈱教育システム/㈱協栄葵保険/共立モータース商会/㈱久保田商店/久保田英之建築研究所/㈱クリエイティブクルー/
 ㈱クリエーションホームズ/恵北設備工業㈱/㈱ケー・エス・ピー/健康関連取引適正事業団/企業組合建築環境システム/㈱ケントス/㈱小池建設/㈱こうら/
 ㈱五大/こばやし接骨院/㈱サクラダ/佐藤工業㈱名古屋支店/㈱サポートینگ中京/㈱三恵社/三光電気㈱/㈱サンシード/㈱三洋堂ホールディングス/
 ジェイテクノ/㈱/㈱柴田組/城北ヨコハマタイヤサービス㈱/㈱ショーエイ/㈱シンユウ建設/㈱シンワ/㈱杉浦友祐料理研究所名古屋ッキングスクール/
 ㈱スマイル・プラス/住友生命保険(相)名古屋すみれい営業部/生興㈱名古屋支店/セイホームックス㈱/㈱せがわ住機/㈱セカンドスクール/セフィロス㈱/
 ㈱千田土木/㈱相父江運動具店/ソブエクレア/第一塗工㈱/㈱大貴エンジニアリング/㈱大港/㈱大雄/㈱太陽事務機販売/㈱ダイワ/大和建設㈱/
 大和ハウス工業㈱名古屋支社/大和リース(株)名古屋支店/㈱高橋技建/㈱タケウチ/竹内ビジネスマシンス/㈱竹田印刷/㈱タケダ歯車工業/千種土建/㈱/
 ㈱チトセ/㈱中央技研/中京建設工業㈱/㈱中日ドラゴンズ/有中部製作所/中部電力㈱名古屋支店/中部土木/㈱つくる工房/蔦井/デジタルアーツ(株)中部営業所/
 寺本充税理士事務所/㈱電腦職人村/㈱トゥーワン/㈱東海アドエージェンシー/東海建設/㈱東海図書館サービス/東海緑化/東海労働金庫/道徳運輸/㈱/
 (福)道徳福祉会道徳保育園/東武トップツアーズ(株)名古屋支店/東邦ガス/㈱東邦工務店/㈱トーエネック本店/菅原拓人税理士事務所/㈱どみここ/
 ㈱トヨタレンタリース名古屋/㈱トラベルマネジメントシステム/㈱トレネット/㈱中村工務店/名古屋ガイドウェイバス/㈱名古屋貨物設備/㈱/
 ㈱名古屋グランパスエイト/(公財)名古屋産業振興公社/(公財)名古屋市教育スポーツ協会/(公財)名古屋市文化振興事業団/名古屋青果/㈱名古屋トヨペット/㈱/
 (社福)名古屋ライトハウス明和寮/社会保険労務士法人名古屋労災/㈱西川製作所/日本技建/日本コムシス(株)東海支店/日本生命保険(相)/
 (特非)日本なわとびプロジェクト/㈱日本旅行中部営業本部/ネットヨタ名古屋/㈱野々山ハウジング設備/長谷川栄一税理士事務所/㈱パナ/㈱八和工務店/
 ㈱花のウチダ/花文貨物装飾/㈱羽根田商会/㈱浜島書店/浜辺司法書士事務所/早川建設/㈱早瀬工業所/はるかクリニック/春馬・野口法律事務所/
 社会保険労務士法人びいずろうむ/㈱菱庄/㈱ヒューマンキャピタルカンパニー/㈱ヒラオ図書/有富紗屋/富士ゼロックス(株)愛知営業所/フジパングループ本社/㈱/
 ㈱フューチャーイン/総合保険事務所プレイクスルー/有プレジャー企画/有プレジューラルチトセ/有フロム・サーティ/㈱ベルテック/㈱堀江製函合板所/
 マーケティングアイズ/㈱マイ・ビジネスサービス/有前田写真館/丸八証券/㈱丸福商会/㈱マルワ/㈱三河屋/㈱ミズノ/(福)みなみ福祉会笠寺幼稚園/
 ㈱美陽/有宮木製作所/㈱宮本建設/㈱村上工業/明治安田生命保険(相)中部公法人部/名鉄観光サービス(株)中部営業本部/名鉄協商/メタウォーター/㈱/
 有モトミ食品輸送/八神建築/㈱ヤネト一/㈱山田組/山盛/㈱ユー&エルズ/有ユタカ鉄工所砂美工場/㈱ユニバーサル・スタジオ/吉田硝子/有よしだ建設/
 ㈱ラッシュ・インターナショナル/㈱ランド/有リースキン東海/リバイバルビジョン名古屋/中国料理龍園/㈱レッツ・コーポレーション/
 社会保険労務士法人労務管理センター/渡辺精密工業/AIU損害保険(株)名古屋支店/㈱Bears/GROWTH/㈱KTC中央高等学院/L&M/㈱NTPインポート/㈱/
 SafetyManagement/㈱Selコーポレーションろばのご保育園/㈱SinfoLink/SMBCコンシューマーファイナンス(株)名古屋お客様サービスプラザ/
 ㈱TEKNIA/㈱Woomax

来て! 見て! ★壁新聞★

次回ファミリーデーなごやでも、PTAの取り組みが一目でわかる「PTA壁新聞コンテスト」を行います。壁新聞を通して、新たな発見があることでしょう。ぜひお越しください!



審査の部

最優秀作品賞
明德小学校PTA

となりの学校の
PTA活動
を見てみませんか?

会場投票の部

最優秀賞
天子田小学校PTA



会場投票と審査で
優秀作品を決めます



会場投票の部

優秀賞 大宝小学校PTA



名古屋市PTA協議会の
ホームページ・Facebook
でもご覧いただけます。

工夫いっぱいの
力作が勢ぞろい!

会場投票の部

優秀賞 宮根小学校PTA



広告

ほんべ眼科

名古屋駅 ユニモール地下街 U4 番右出口より徒歩すぐ



院長 本部 千博

親子で参加する
視力相談会

随時予約
受付中

ほんべ眼科 検索

毎月第3日曜日に開催 詳しくはお電話またはホームページまで

0120-388-220